



WLN10 *Smart*

NUEVO CONVERTOR INTELIGENTE de DATOS NMEA a WiFi Gateway!

INTRODUCCION DEL PRODUCTO

WLN10 Adaptador Inteligente a NMEA con WiFi Gateway

Número de Pieza: ZDIGWLN10SM

Septiembre del 2018 Digital Yacht ES Tfno. + 34 914 198 040

UPC:081159830885

www.digitalyacht.es

PRECIO: 180 € excl. IVA

Introducción & Mercado



A los navegantes les gusta la idea de usar iPads, tablets o SmartPhones para la navegación a bordo por su simple interfaz de pantalla táctil, y por la amplia gama de aplicaciones de gráficos y de instrumentos.

Querido socio,

El nuevo WLN10 conversor inteligente de datos NMEA a WiFi Gateway de Digital Yacht, lleva aún más lejos la integración de iPad y tablet con la capacidad de conectarse a GPS, AIS y los sistemas de instrumentos ya existentes, transfiriendo datos de forma inalámbrica a un iPad o tablet, y permitiendo que las aplicaciones compatibles se visualicen y actualicen con información en tiempo real. El WLN10 crea una red wifi segura y protegida con contraseña, para que todos los que se encuentren a bordo puedan disfrutar de ella.

Cuando por ejemplo se conecta a un sistema AIS, las posiciones de los objetivos AIS y los datos de identidad, se mostrarán en gráficos electrónicos detallados en tiempo real a través de aplicaciones compatibles como NavLink, TimeZero, iAIS, iSailor, Seapilot y cientos más. De esta forma, la tablet se convierte en una pantalla de navegación con funciones completas.

La nueva versión del WLN10 ahora se puede programar a través de su interfaz de navegación simple para datos NMEA 0183 a 4800 o 38400 baudios, y permite conectar varios dispositivos, por lo que podrá usar un PC en la mesa de cartas, con un iPad en cubierta. También es bidireccional, por lo que las aplicaciones pueden controlar el piloto automático si esta función está habilitada. La próxima generación de navegación de Digital Yacht.

Resumen del Producto



PRECIO 180 € excl. IVA
UPC 081159830885
PART NUMBER
ZDIGWLN10SM

El equipo de Digital Yacht

Tfno. + 34 914 198 040

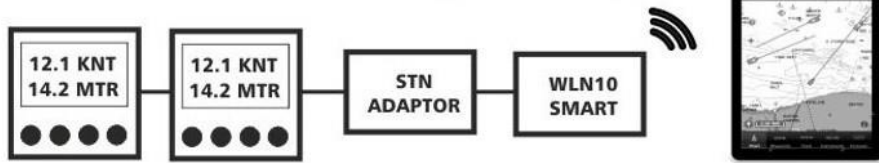
Instalación

Interfaz de Transpondedor AIS



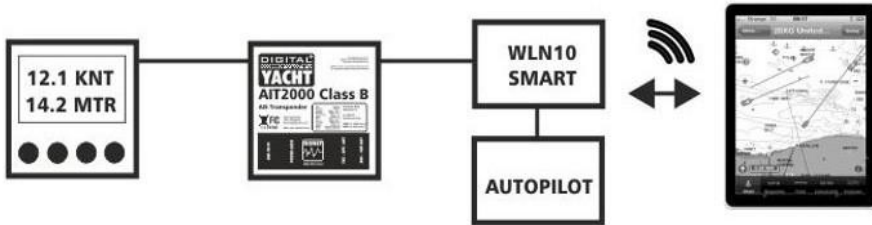
La entrada NMEA con AIT2000 también se puede usar para datos de instrumentos NMEA

Ejemplo de Interfaz SeaTalk



Utilice el convertidor de SeaTalk a NMEA con el WLN10 Smart

Interfaz Bidireccional

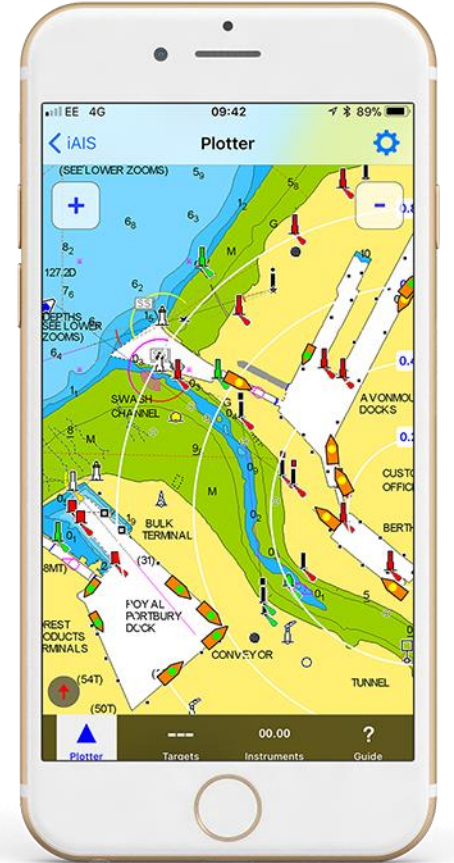


El WLN10 Smart admite una interfaz bidireccional para aplicaciones compatibles

Conectado con nuestro AIT1500 o AIT2000, el WLN10 Smart proporcionará conectividad inalámbrica para datos AIS y GPS. Úselo con nuestra aplicación de gráficos NavLink o con la aplicación iAIS, ahora con la capacidad de Navionics. También la serie AIT tiene un puerto de datos a NMEA adicional, por lo que multiplexará un canal adicional de datos para el Smart WLN10

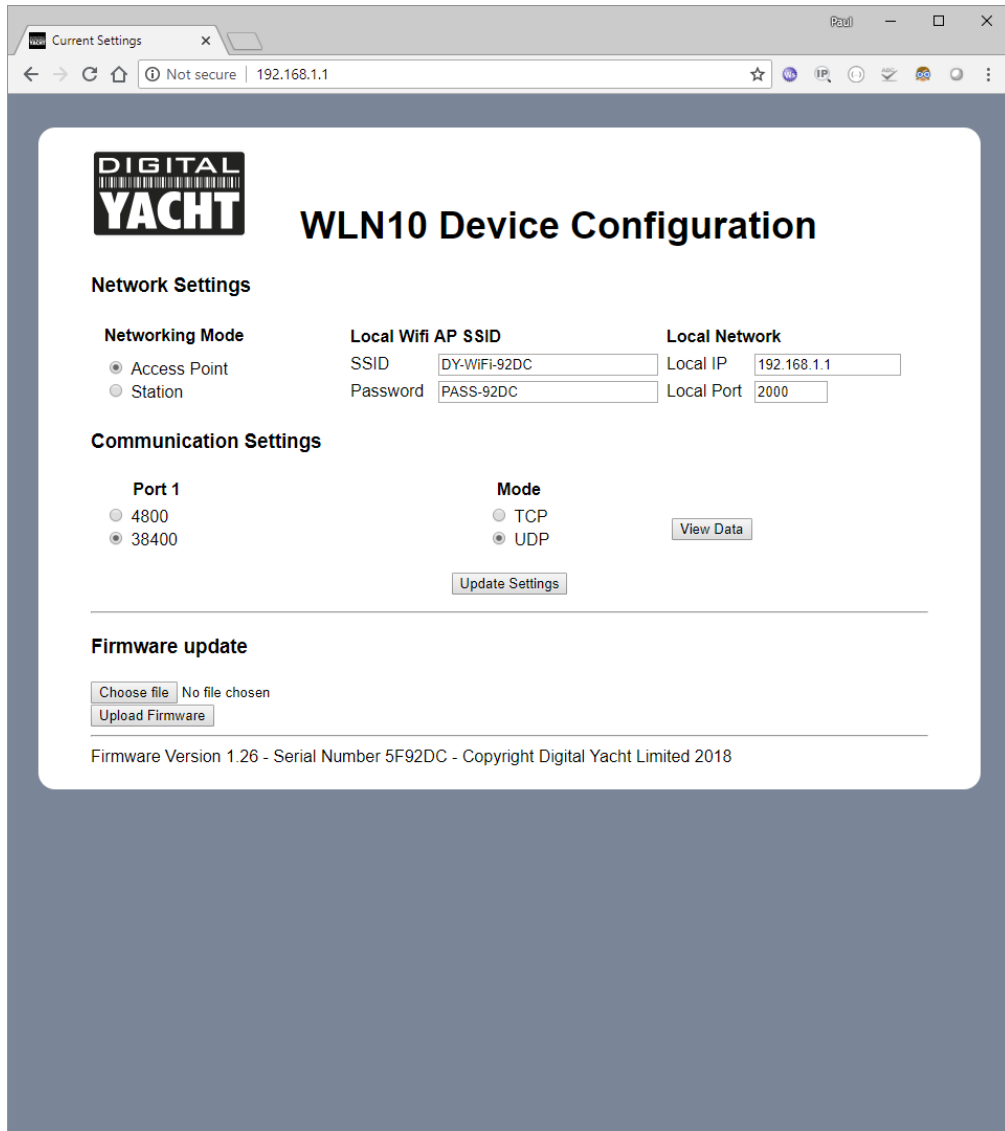
También puede utilizar nuestro adaptador SeaTalk a NMEA para permitir que los datos del instrumento SeaTalk se interconecten directamente con el WLN10 Smart

Las aplicaciones que admiten una salida a NMEA también son compatibles a través de la interfaz inalámbrica bidireccional en el WLN10 Smart



Nuestra aplicación iAIS ahora está disponible con un complemento Navionics que permite superponer los objetivos AIS sobre una capa de gráfico Navionics

Nueva interfaz web inteligente



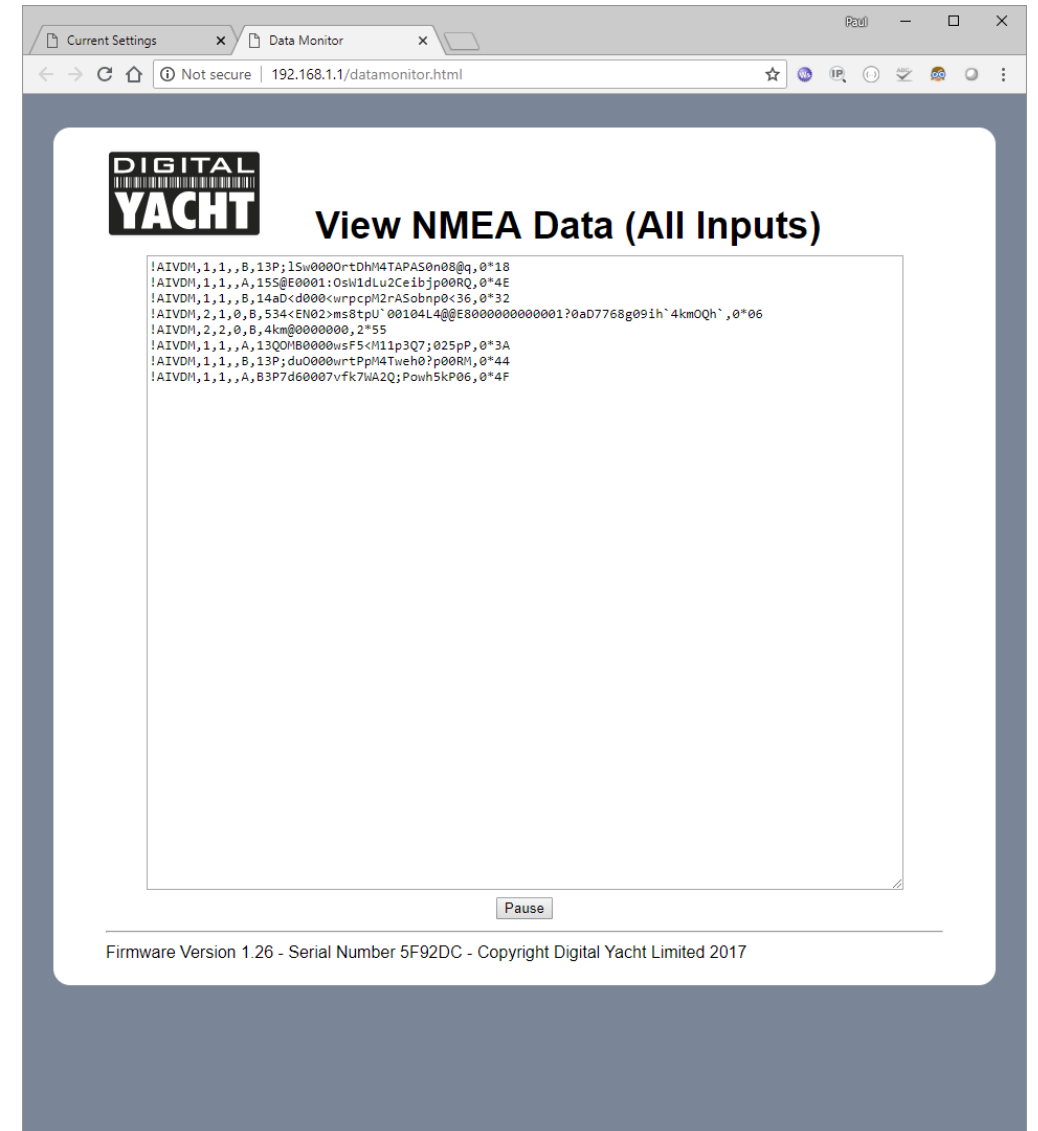
The screenshot shows the 'WLN10 Device Configuration' web interface. At the top left is the 'DIGITAL YACHT' logo. The main title is 'WLN10 Device Configuration'. Below this, there are three sections: 'Network Settings', 'Communication Settings', and 'Firmware update'. 'Network Settings' includes 'Networking Mode' (Access Point selected), 'Local Wifi AP SSID' (SSID: DY-WIFI-92DC, Password: PASS-92DC), and 'Local Network' (Local IP: 192.168.1.1, Local Port: 2000). 'Communication Settings' includes 'Port 1' (38400 selected) and 'Mode' (UDP selected). There is a 'View Data' button and an 'Update Settings' button. The 'Firmware update' section has a 'Choose file' button (No file chosen) and an 'Upload Firmware' button. At the bottom, it displays 'Firmware Version 1.26 - Serial Number 5F92DC - Copyright Digital Yacht Limited 2018'.

El nuevo WLN10SM tiene una interfaz web para la programación inicial y la configuración

Simplemente inicie sesión en la dirección IP, y establezca la velocidad en baudios, el SSID y la contraseña. ¡Sin complicaciones de programación!

El WLN10 Smart admite tanto UDP (para conexiones múltiples) como interfaces TCP / IP para una máxima compatibilidad con aplicaciones.

También puede ver los datos recibidos NMEA para encontrar fácilmente errores.



The screenshot shows the 'View NMEA Data (All Inputs)' web interface. At the top left is the 'DIGITAL YACHT' logo. The main title is 'View NMEA Data (All Inputs)'. Below this is a large text area displaying NMEA data. At the bottom of the text area is a 'Pause' button. At the very bottom of the page, it displays 'Firmware Version 1.26 - Serial Number 5F92DC - Copyright Digital Yacht Limited 2017'.

```
!AIVDM,1,1,,B,13P:15w0000rtdH4TAPAS0n08@q,0*18
!AIVDM,1,1,,A,155@E0001:0sh1dLu2CeibjP00RQ,0*4E
!AIVDM,1,1,,B,14aD<d000<wrcpM2rASobnp0<36,0*32
!AIVDM,2,1,0,B,534<EN02>ms8tpU'00104L4@@E800000000001?0aD7768g09ih`4kmOQh`,0*06
!AIVDM,2,2,0,B,4km@000000,2*55
!AIVDM,1,1,,A,13Q0M80000wsF5<M11p3Q7;025pP,0*3A
!AIVDM,1,1,,B,13P:du000wrtPpM4Tweh0?p00RM,0*44
!AIVDM,1,1,,A,B3P7d60007vfk7WA2Q;Powh5kP06,0*4F
```

Preguntas Frecuentes

¿Necesito una conexión a Internet para usar el WLN10 Smart?

No se requiere conexión a Internet. Muchos consumidores se confunden y asocian automáticamente wifi con internet. El WLN10 Smart crea una red wifi y los usuarios a bordo con iPad o tablet pueden buscarlo de la misma manera que buscan un punto de acceso wifi. Una vez conectado, los datos NMEA se envían a través del enlace local creado a bordo del barco.

¿Cuántos dispositivos se pueden conectar?

Hasta 7 dispositivos pueden ser conectados usando UDP. TCP / IP es un formato de conexión individual. PC, MAC, Android e iOS son todos compatibles.

¿Dónde puedo encontrar aplicaciones compatibles?

En nuestro blog en www.digitalyacht.net, mantenemos al día las actualizaciones, busque en iOS o Android. Algunas de las aplicaciones más populares incluyen iRegatta, iNavX, NMEA Remote, iAIS, NavLink, iSailor, SeaPilot, Weather 4D, MaxSea TimeZero, AIS View y, literalmente, cientos más.

¿Cuál es la diferencia entre el WLN10 Smart y el viejo WLN10?

Se trata de un nuevo y completo conjunto de chips con un rendimiento mejorado, entrada y salida opto completamente aisladas, con una interfaz web para programar SSID, contraseñas y velocidad de transmisión para facilitar el almacenamiento y la instalación. También tiene un precio muy competitivo.

¿Hay otros modelos de la serie?

El nuevo WLN30 estará disponible dentro de poco con 3 entradas para sistemas más complejos. Nuestra interfaz de SeaTalk a NMEA también se puede utilizar para ofrecer conectividad SeaTalk, y pronto lanzaremos un adaptador NMEA 2000.

Ya tengo un router de Wifi a bordo, ¿puedo conectar el WLN10 Smart a una red existente?

¡Sí! Puede programarlo a través de la interfaz web para que con el WLN10 Smart vinculado directamente al router como cliente, solo tenga una red wifi a bordo. Esto funciona bien con las instalaciones de radar Wifi Furuno.

Especificaciones técnicas

Características	
Alimentación	<ul style="list-style-type: none">• 8-32V• Consumo medio de energía 60mA @ 12V CC
Interfaz	<ul style="list-style-type: none">• Wifi – 802.11b/g/n• Soporte para conectar hasta 7 dispositivos Wifi• Conectividad TCP y UDP• Antena Wifi interna
Dimensiones	<ul style="list-style-type: none">• 10.5 x 7.2 cm• Peso 100g• Resistencia al agua IPx4• Interruptor de reinicio
Indicadores	<ul style="list-style-type: none">• Energía• Wifi• Estado de los datos
Compatibilidad	<ul style="list-style-type: none">• Amplia gama de aplicaciones gratuitas y premium para iOS, Android, PC y MAC• Se puede integrar con aplicaciones de gráficos, instrumentos y seguimiento

Información para pedidos:

www.digitalyacht.es
comercial@digitalyacht.es

TFNO + 34 914 198 040

Dimensiones

La antena WiFi está instalada internamente

